

## TABELLA CODICI DI RIFERIMENTO

<b>N°</b>	<b>DENOMINAZIONE</b>	<b>CODICE Planet 5</b>	<b>CODICE Planet 8</b>
<b>1</b>	<b>Schienale</b>	FIAN0240	FIAN0219
<b>2</b>	<b>Motore ventilazione 50Hz</b>	MOTO0034	MOTO0034
	<b>Motore ventilazione 60Hz</b>	MOTO0043	MOTO0043
<b>3</b>	<b>Fianco sinistro</b>	FIAN0239	FIAN0218
<b>4</b>	<b>Fianco destro</b>	FIAN0238	FIAN0217
<b>5</b>	<b>Ventola primaria</b>	VENT0001	VENT0001
<b>6</b>	<b>Guarnizione porta</b>	GUAR0032	GUAR0032
<b>7</b>	<b>Cristallo interno porta</b>	CRIS0051	CRIS0047
<b>8</b>	<b>Maniglia porta</b>	MANI0064	MANI0064
<b>9</b>	<b>Lampada alogena</b>	LAMP0045	LAMP0045
<b>10</b>	<b>Porta lampada</b>	LAMP0044	LAMP0044
<b>11</b>	<b>Cristallo esterno porta</b>	CRIS0052	CRIS0048



**PLATON SERVICE**  
8 (800) 500-34-41  
[www.platonservice.com](http://www.platonservice.com)

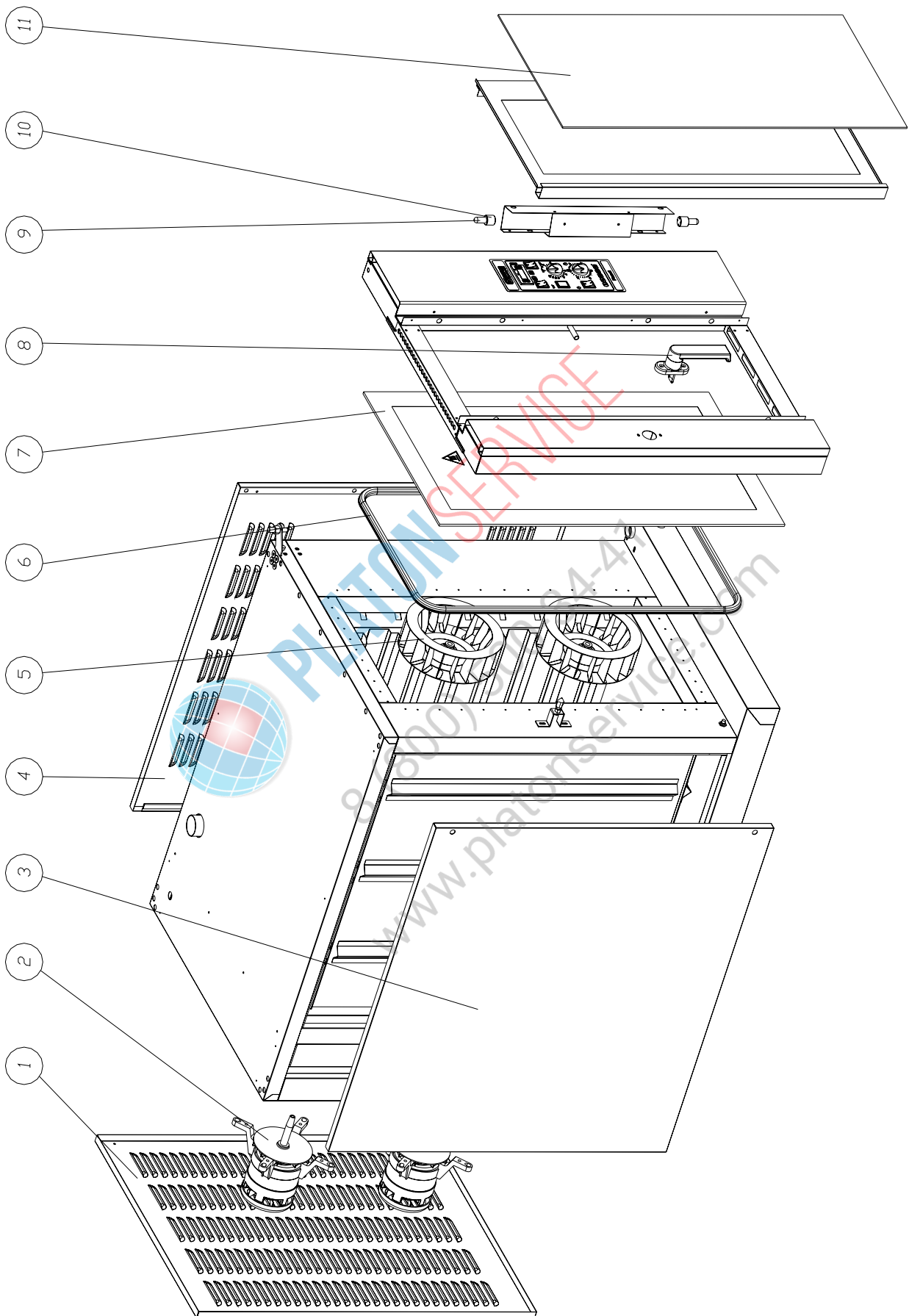
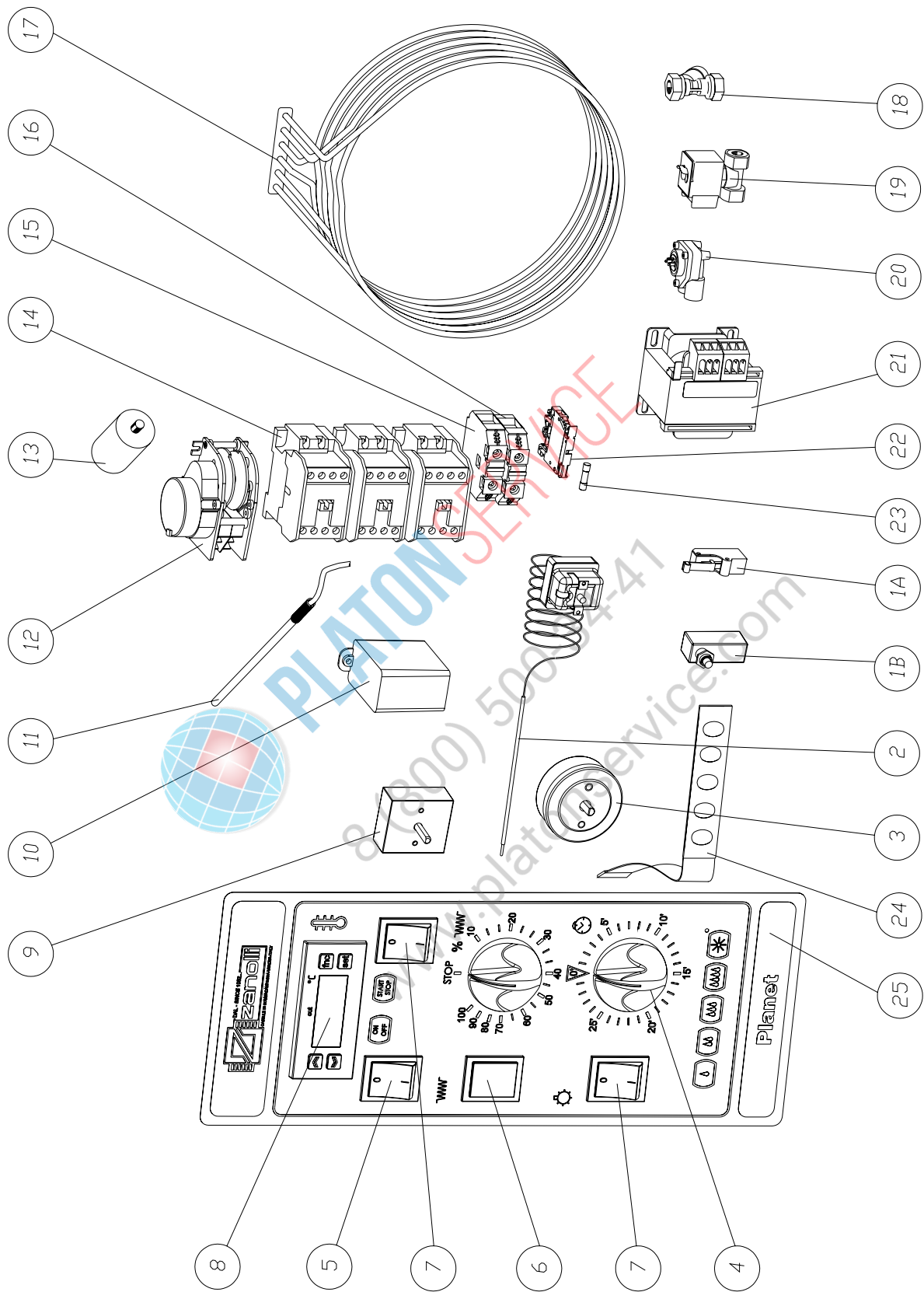


FIG. 10-9 Esploso

## ESPLOSO COMPONENTI ELETTRICHE VERSIONE ELETTROMECCANICA

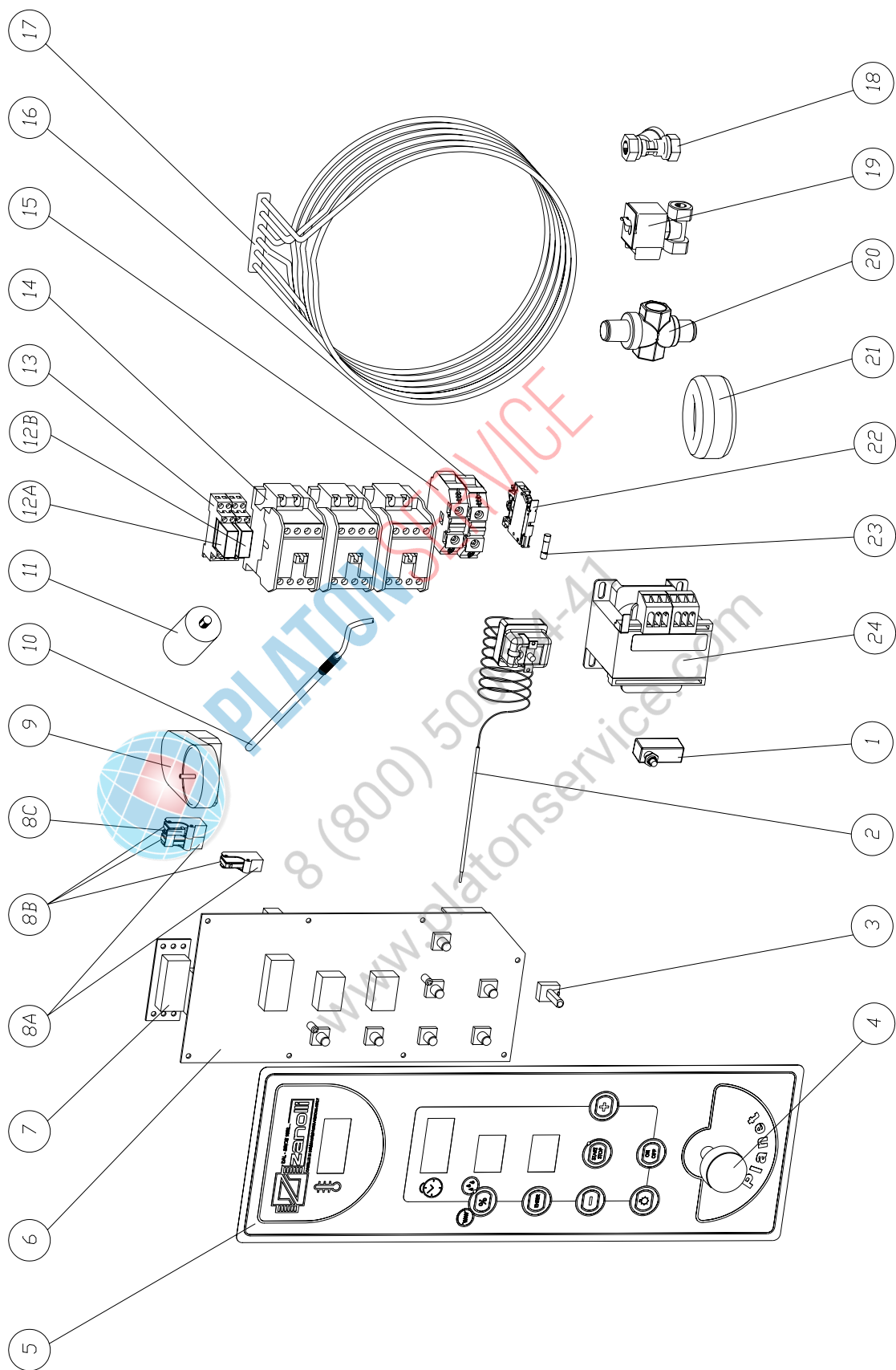
N°	DENOMINAZIONE	CODICE Planet 5	CODICE Planet 8
1A	Finecorsa scarico	ELET0001	ELET0001
1B	Micro switch porta	ELET0327	ELET0327
2	Termostato di sicurezza 500°C	TERM0005	TERM0005
3	Timer	ELET0062	ELET0062
4	Manopola regolatore energia	MANI0021	MANI0021
5	Interruttore bip luminoso verde 0-1	INTE0010	INTE0010
6	Lampada spia verde	LAMP0006	LAMP0006
7	Interruttore bip luminoso giallo 0-1	INTE0009	INTE0009
8	Termoregolatore digitale	TERM0012	TERM0012
		TERM0060	TERM0060
9	Regolatore di energia	TERM0014	TERM0014
		TERM0050	TERM0050
10	Dosatura a microprocessore	ELET0136	ELET0136
11	Sonda fe-cost 6x100	TERM0023	TERM0023
12	Programmatore a camme	ELET0436	ELET0436
13	Condensatore	ELET0100	ELET0100
14	Teleruttore 32A	ELET0002	ELET0002
		ELET0160	ELET0160
		ELET0432	ELET0432
15	Morsetto 16 mmq	ELET0438	ELET0438
16	Morsetto di terra 16 mmq	ELET0439	ELET0439
17	Resistenza	RESI0054	RESI0053
18	Filtro acqua	FLTR0002	FLTR0002
19	Elettrovalvola acqua vaporizzatore	ELET0119	ELET0119
20	Contatore volumetrico	ELET0085	ELET0085
21	Trasformatore lampada	ELET0442	ELET0442
22	Morsetto porta fusibile 4 mmq	ELET0440	ELET0440
23	Fusibile	ELET0204	ELET0204
24	Tastiera vaporizzatore	ELET0138	ELET0138
25	Membrana adesiva	PANN0273	PANN0273



**FIG. 10-10 Esploso componenti elettriche (versione elettromeccanica)**

## ESPLOSO COMPONENTI ELETTRICHE VERSIONE ELETTRONICA

N°	DENOMINAZIONE	CODICE Planet 5	CODICE Planet 8
1	Micro switch porta	ELET0327	ELET0327
2	Termostato di sicurezza 500°C	TERM0005	TERM0005
3	Encoder	ELET0428	ELET0428
4	Manopola encoder	MANI0081	MANI0081
5	Membrana adesiva	PANN0276	PANN0276
6	Scheda base	ELET0427	ELET0427
7	Display camera	ELET0429	ELET0429
8A	Protezione per finecorsa	ELET0232	ELET0232
8B	Finecorsa scarico	ELET0001	ELET0001
8C	Leva micro valvola scarico vapori	ELET0454	ELET0454
9	Motore gruppo valvola scarico vapori	MOTO0093	MOTO0093
10	Sonda PT1000	TERM0049	TERM0049
11	Condensatore	ELET0100	ELET0100
12A	Relè 8A	ELET0455	ELET0455
12B	Relè 16A	ELET0456	ELET0456
13	Zoccolo per relè	ELET0457	ELET0457
14	Teleruttore 32A	ELET0002	ELET0002
		ELET0160	ELET0160
		ELET0432	ELET0432
15	Morsetto 16 mmq	ELET0438	ELET0438
16	Morsetto di terra 16 mmq	ELET0439	ELET0439
17	Resistenza	RESI0054	RESI0053
18	Filtro acqua	FLTR0002	FLTR0002
19	Elettrovalvola acqua vaporizzatore	ELET0119	ELET0119
20	Riduttore di pressione	GASI0062	GASI0062
		GASI0006	GASI0006
21	Trasformatore toroidale per scheda	ELET0420	ELET0420
22	Morsetto porta fusibile 4 mmq	ELET0440	ELET0440
23	Fusibile	ELET0204	ELET0204
24	Trasformatore lampada	ELET0442	ELET0442



**FIG. 10-11 Esploso componenti elettriche (versione elettronica)**